

Rua Vale dos Amores

Impasse Vale dos Amores

Restaurante Escorrega

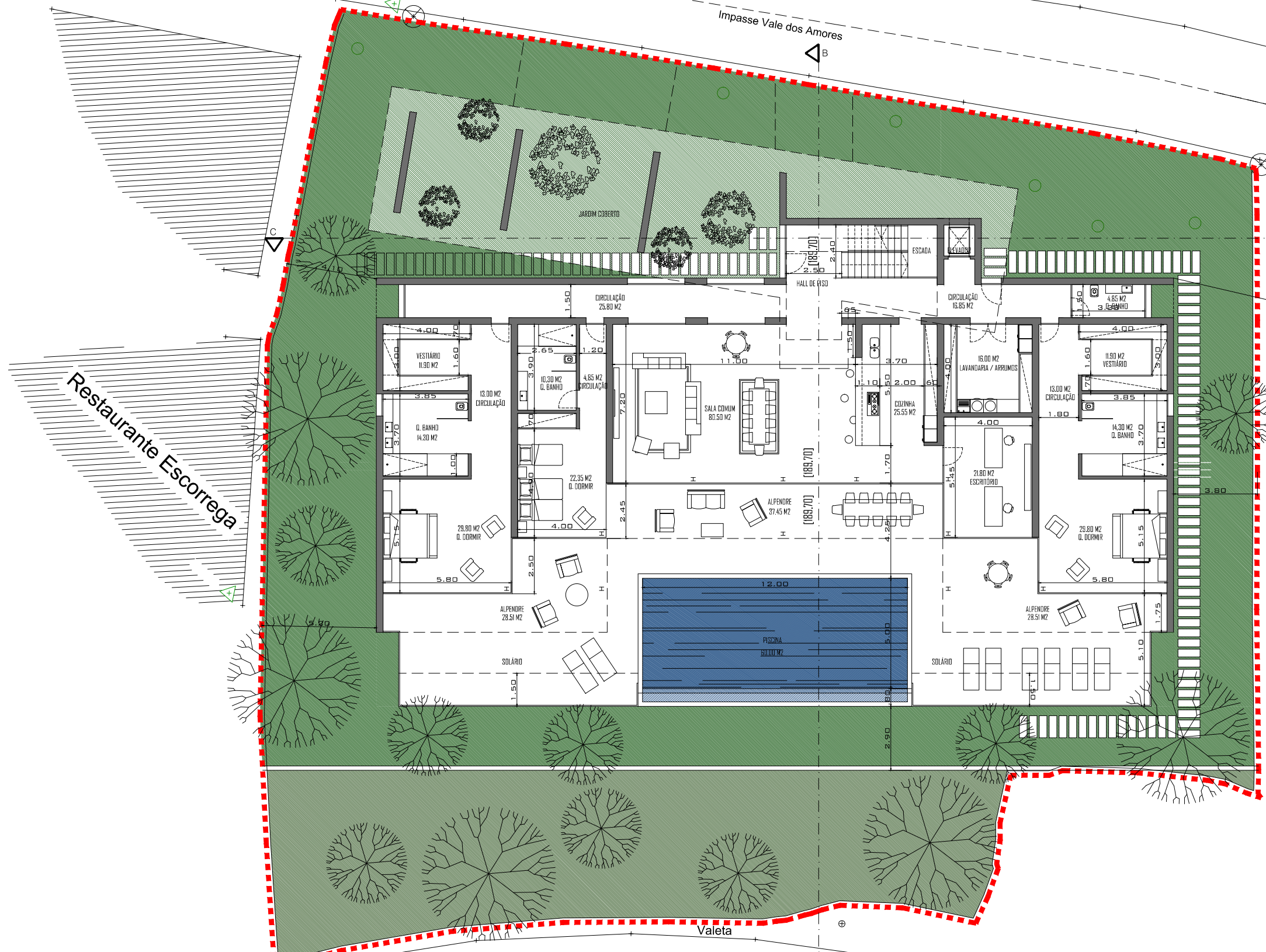
Valeta

Valeta

Valeta

Estrada Simão Gonçalves da Câmara

Passoio



Planta do piso -1  
 Área de construção = 440.70 m² +  
 Alpendres = 94.47 m²  
 Área bruta da piscina = 60.00 m²

OBJECTO:	CONTEÚDO:	DATA:
<b>Morada Unifamiliar</b>	<b>Planta do piso -1 / Cotada</b>	novembro 2022
REQUERENTE:	LOCALIZAÇÃO:	RUBRICA:
<b>Carlos Miguel Sardinha Camacho</b>	<b>Impasse Vale dos Amores Calheta - Calheta</b>	ESCALA:
OBSERVAÇÕES:	VERSÃO DOIS PISOS	1/200
		NÚMERO:
		<b>05</b>

AUTOR DO PROJETO: MARIA LUISA FREITAS VIEIRA

ESTE DESENHO É PROPRIEDADE DOS AUTORES, NOS TERMOS DA LEI, NÃO PODE SER REPRODUZIDO NO TODO OU EM PARTE SEM PRÉVIA AUTORIZAÇÃO.