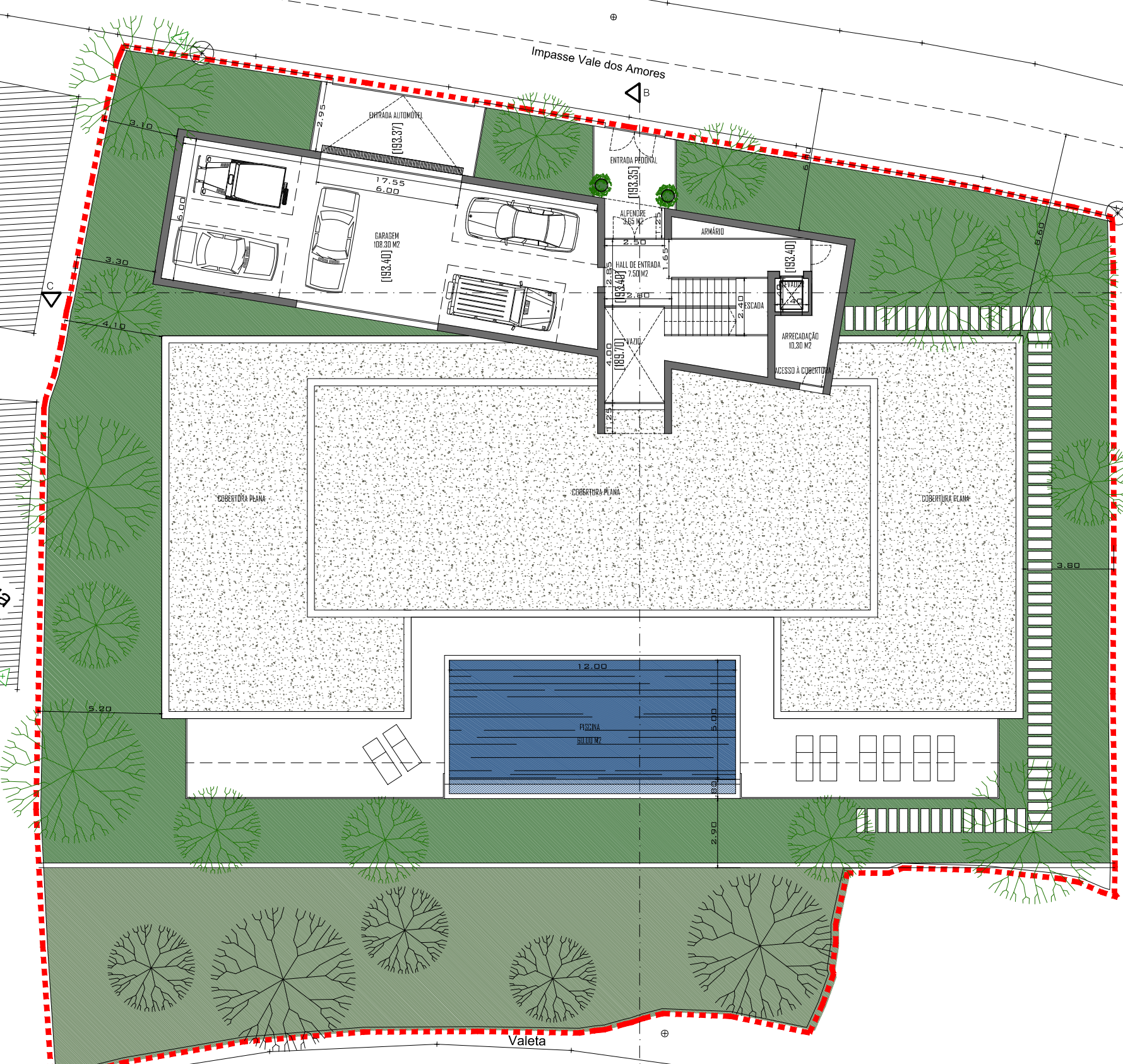


Rua Vale dos Amores

Impasse Vale dos Amores

Restaurante Escorrega



Planta do piso 1
 Área de construção = 192.15 m² +
 Alpendres = 3.65m²
 Área bruta da piscina = 60.00 m²

OBJECTO:	CONTEÚDO:	DATA:
Morada Unifamiliar	Planta do piso 1 / Cotada	novembro 2022
REQUERENTE:	LOCALIZAÇÃO:	RUBRICA:
Carlos Miguel Sardinha Camacho	Impasse Vale dos Amores Calheta - Calheta	ESCALA:
	OBSERVAÇÕES:	1/200
	VERSÃO DOIS PISOS	NÚMERO:
		04

AUTOR DO PROJETO: MARIA LUISA FREITAS VIEIRA

ESTE DESENHO É PROPRIEDADE DOS AUTORES, NOS TERMOS DA LEI, NÃO PODE SER REPRODUZIDO NO TODO OU EM PARTE SEM PRÉVIA AUTORIZAÇÃO.

EEM PT



Estrada Simão Gonçalves da Câmara

Passoio